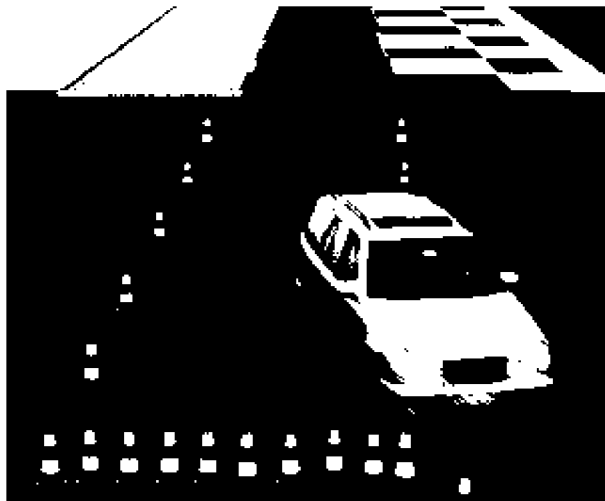


ESP: verso l'adozione di serie obbligatoria?

pubblicato: domenica 18 maggio 2008 da omar in: [Varie Sicurezza Sondaggi Tecnica](#)



ESP, Controllo di Stabilità Elettronico è stato inventato e brevettato dalla Bosch: serve ad incrementare la sicurezza degli autoveicoli, permettendo di correggere una traiettoria errata e di rettificare l'eventuale sbandata; un dispositivo talmente importante che la stessa Unione Europea sta seriamente pensando di inserirlo obbligatoriamente di serie su tutte le auto di nuova immatricolazione, forse "già" dal 2012.

Proprio come è già accaduto con l'ABS, il sistema frenante che impedisce il bloccaggio delle ruote, standard su tutte le auto prodotte dal 2004. Tuttavia, secondo un sondaggio online [dell'ACI](#), il Controllo di stabilità elettronica è ancora sconosciuto a gran parte degli italiani.

Un italiano su tre non lo conosce e il 59% non intende acquistare un'auto con l'ESP, se ciò significasse l'esborso di un sovrapprezzo. Eppure [l'ACI](#) ha stimato che se tutti i veicoli ne fossero provvisti, si ridurrebbero del 10,4% i decessi sulle strade italiane e si risparmierebbero 1,35 miliardi di Euro l'anno nei cosiddetti "costi sociali" (ospedalizzazioni, convalescenze, costi assicurativi, ecc.).